



新和小だより

第1号

令和3年4月8日発行

〒339-0027 埼玉県さいたま市岩槻区大字尾ヶ崎1252番地
電話番号 048(798)0003
Webページアドレス <http://niwa-e.saitama-city.ed.jp>

学校教育目標
進んで学ぶ子
協力する子
たくましい子
児童数
男子 102人
女子 91人
合計 193人

出会いのもたらすもの

校長 三村美延

本日、31名の新入生を迎え、1年生から6年生まで全ての学年が1学級、もちの木学級2学級の合計8学級、全児童193名で令和3年度がスタートしました。お子様のご入学、ご進級おめでとうございます。本校2年目となります校長の三村美延（みむら みのお）でございます。本年度もどうぞよろしくお願いいたします。

4月は出会いの季節です。新しい教室、新しい担任、新しい教科書。子どもたちの瞳の輝きを見ると、新年度を迎え気持ちを新たにし、やる気に満ちていることが伝わってきます。この気持ちは、教職員も同じです。受け持つ子どもたちのことを考えながら「どんな活動を取り入れようか」と考え、新年度の準備をしてきました。子どもたちの「やる気」がそのまま成長につながるよう、教職員一同、一生懸命取り組んでまいります。



新学期の準備をする
新6年生

令和3年度は新型コロナウイルス感染症の状況をみながら、少しずつ日常を取り戻したいと考えています。しかしながら、子どもたちの健康や安全を第一に判断しますので、学校行事等は縮小や中止となることもあるかもしれません。また、「日常」は取り戻しますが、「コロナ前の学校」に戻るわけではありません。コロナ禍で見直してきた「新たな学校」に変わっていきます。保護者や地域の皆様にはこれまで同様、ご理解とご支援、並びにご協力のほどよろしくお願いいたします。

<学校の教育目標>

豊かな心を持ち、自己の能力を最大限に発揮できる心身ともに健全な子どもの育成

<本年度の重点・努力点>

(1) 進んで学ぶ子

- 個別最適な学び（一人1台端末を活用した「新和小GIGAスクール構想」の推進）
- 協働的な学び（「新和小の授業づくりのスタンダード」）

(2) 協力する子

- Q-Uを生かした学級経営
- あいさつ「あいうえお」の励行
- 異学年集団での活動の充実（児童会活動、クラブ・委員会活動、通学班）

(3) たくましい子

- 健康保持のための生活習慣の定着
- 家庭や地域と連携した食育の充実
- 8020を目指したフッ化物洗口の実施
- 新体力テスト等の結果を踏まえた体力の向上

(4) 家庭・地域との連携・協働による、社会に関わった学校

- 「新和小学校学校運営協議会（コミュニティ・スクール）」の本格始動
- 積極的な情報発信、地域学校保健委員会の開催
- 地域の人材を生かす教育活動（学校応援ボランティアの募集と活用）
- 開校130周年 ～夢と笑顔をいつまでも～



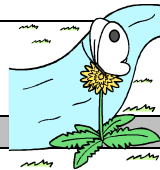
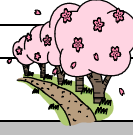
※ 幼児教育との連携の一環として、認定子ども園岩槻ひまわり幼稚園 佐田瑞季先生が4～5月の2か月間、本校で研修を行います。

令和3年

4月学校行事計画



日	曜	業前	主な行事など
8	木		始業式 下校 11:10 入学式 13:30
9	金		特別日課 4時間 12:00 下校 もちの木 発育測定・視力・聴力検査
10	土		
11	日		
12	月	にいわタイム	給食開始 2~6年 4時間授業 下校 13:30
13	火	にいわタイム	1年生を迎える会 委員会 2 3 4 年 5時間授業
14	水	にいわタイム	1 2 3 年 発育測定 4 5 6 年 もちの木 年懇談会 2~6年 5時間授業 耳鼻科アンケート配付
15	木	にいわタイム	4 5 6 年 発育測定 1年懇談会 尿検査配付 にいわの日
16	金	G・Sタイム	尿検査回収 4 5 6 年 視力検査 2 3 年 懇談会
17	土		
18	日		
19	月	にいわタイム	1年給食開始 クラブ① 1 2 3 年 視力検査
20	火	体育朝会	もちの木 1 4 6 年 内科検診 13:30 耳鼻科アンケート回収 尿検査回収予備
21	水	G・Sタイム	2 3 5 年 内科検診 13:30
22	木	にいわタイム	4 (5) 年 自転車免許講習 4 5 6 年 聴力検査 一斉下校
23	金	G・Sタイム	1 4 年 色覚検査 避難訓練① 5校時 引取り訓練 6校時
24	土		
25	日		
26	月	にいわタイム	1 2 3 年 聴力検査 クラブ②
27	火	音楽朝会	1 4 年 心臓検診 13:30~ 離任式リハーサル
28	水	G・Sタイム	1年特別日課 5時間 下校 14:15 2~6年特別日課 6時間 下校 15:05 耳鼻科検診 10:30~ 離任式 (6校時)
29	木		昭和の日
30	金	読書朝会	



※「にいわタイム」は学級の時間です

※4月5日の安全点検の結果、施設に異常は認められませんでした。

在籍児童数(193名)

	男子	女子	合計
1年	17	13	30
2年	19	15	34
3年	13	10	23
4年	20	17	37
5年	12	28	40
6年	17	7	24
もちの木	4	1	5

4月の生活目標 あいさつや返事をしっかりとしよう

今年度も安全な登下校を
よろしくをお願いします。

「すくすく のびのび 子どもの生活習慣向上」キャンペーン

4月8日(木)からの2週間は「みんなで育てる さいたまの子ども」をキャッチフレーズに、児童生徒の望ましい生活習慣の向上を図るための強化期間です。本校でも、19日(月)~23日(金)に「生活習慣アップカード」を配付して積極的に取り組みを進めていきます。保護者、地域、学校が連携・協働して子どもたちに望ましい生活習慣を身に付けさせるために取り組んでいきましょう。