



ご入学・ご進級おめでとうございます！

新しい1年が始まりました。新しいことがたくさんあり、ドキドキ、わくわくしますね。これから一緒に、学校生活を楽しく元気いっぱいにご過ごしていきましょう。

ほけんだより「げんきいちばん」では、保健行事、健康な生活に関すること、児童のみなさんの様子などをお伝えしていきます。大切なお知らせもありますので、児童のみなさんと保護者の方と一緒に読んで、元気いっぴいにご過ごすヒントにしてみてください。



4月の保健目標

「自分の体を知ろう」

健康診断が始まります



健康診断では、自分の成長や体の様子を知ることができます。自分の体に向き合い、健康について考えるよいチャンスです。世界でたった一つの、自分の大切な体のための時間ですので、1年間健康で元気に学校生活を送れるよう、しっかり受けましょう。

4月の健康診断の日程

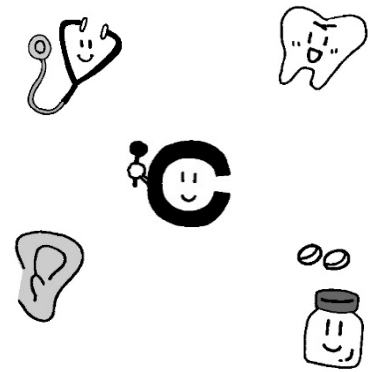
4/9(金)	発育測定 視力・聴力	もちの木
14(水)	発育測定	1～3年
15(木)	発育測定	4～6年
16(金)	視力検査	4～6年
	尿検査提出 (20日予備日)	全学年
19(月)	視力検査	1～3年

20(火)	内科検診	もちの木 1、4、6年生
21(水)	内科検診	2、3、5年生
22(木)	聴力検査	4～6年
23(金)	色覚検査	1、4年希望者 ・他学年希望者
26(月)	聴力検査	1～3年
27(火)	心臓検診	1、4年生・該当者
28(水)	耳鼻科検診	全学年

*発育測定、内科検診、心臓検診は、体育着で受けます。体育着を準備しましょう。

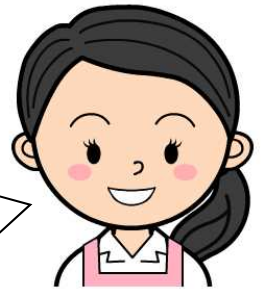
がっこうい がっこうし か い がっこうやくざいし せんせいがた
*** 学校医・学校歯科医・学校薬剤師の先生方 ***

内科	わかすぎ なおとし 若杉 直俊 先生 (南平野クリニック)
	かなざわ まさひろ 金澤 雅弘 先生 (いわつき城北クリニック)
眼科	やながわ えりこ 柳川 英里子先生 (やながわ眼科)
耳鼻科	ふしき ひろあき 伏木 宏彰 先生 (目白大学耳科学研究所クリニック)
歯科	あまの ともひこ 天野 知彦 先生 (天野歯科医院)
	きくた ちあき 菊田 千明 先生 (ホワイトリーフデンタルクリニック)
薬剤師	いわなみ しげお 岩波 茂雄 先生 (岩波薬局)



ほけんしつ ようごきょうゆ
*** 保健室・養護教諭について ***

こんねんど あたら にいわしょうがっこう ちゃくにん いとうちはる
 今年度、新しく新和小学校に着任しました、伊藤千晴です。みなさんが
 ころからだ げんき がっこうせいかつ おく ほけんしつ
 心も体も元気に学校生活を送れるよう、保健室からサポートしていきます。
 いろいろ はなし
 色々なお話をたくさんしましょう！どうぞよろしくお願いします。



ほけんかんけい ちょうさひょうとう かいしゅうぶつ
*** 保健関係の調査票等 回収物について ***

専用の封筒に入れてご提出ください。

4月8日(木) 配付

4月12日(月) 回収締切

緊急連絡票	けが、早退等の際に使用します。職場等の連絡先も記入していただくと助かります。2～6年生は変更点がないかご確認ください。
保健調査票	既往症、健康状態などを詳しくご記入ください。2～6年生は、裏面の該当学年の欄、変更点もご記入ください。
運動器・脊柱側弯症問診票	該当学年の欄にご記入ください。
結核に関する問診票	該当学年の欄にご記入ください。
心臓検診調査票	1・4年生のみに配付します。
色覚の検査申込書	1・4年生のみに配付しますが、希望があれば他学年でも受けることができます。
フッ化物洗口事業参加確認書	1年生のみに配付します。 昨年度、参加していた児童は、引き続き参加とします。

にほん しんこう さいがいきょうさいきゅうふせいど
*** 日本スポーツ振興センター災害共済給付制度について ***

日本スポーツ振興センターの災害給付制度は、学校の管理下でのけが等に関して保護者へ医療費の給付を行うもので、さいたま市内の学校では全児童に加入をお願いしています。掛け金は保護者とさいたま市が半分ずつ負担します。今年度の掛け金460円は5月の振替日に南彩農協新和支店の保護者口座より振替集金をさせていただきます。ご了承の上、ご入金ください。

給付の対象となるのは、医療機関や薬局での窓口支払いの合計が1500円(500点)以上の場合です。学校でけがをして医療機関を受診した際は、所定の用紙をお渡しいたしますので、担任にお知らせください。なお、この制度は「子育て支援医療費助成制度」より優先されます。学校でのけがについては、窓口で現金をお支払いください。学校から申請した後、保護者の方は、お見舞金が上乗せされた額の給付金を受け取るができます。

* 1年生・転入生は同意書についてのお手紙を配付します。

* 学校の管理下とは・・・通常の通学路を通過の登下校中、授業中、休み時間中、遠足、修学旅行 など